

**SISTEMA
MUSEALE**
del Chianti
e del Valdarno fiorentino

**Museo 'Giuliano Ghelli' di San Casciano Val di Pesa
Sistema Museale del Chianti e del Valdarno fiorentino
Comune di San Casciano Val di Pesa**

NORME E INFORMAZIONI

CAMPUS 'VACANZARTE! EDIZIONE ESTIVA' AL MUSEO GIULIANO GHELLI E CENTRO STORICO DI SAN CASCIANO VAL DI PESA 30 AGOSTO-3 SETTEMBRE 2021, ore 8.30-17.00

1. ATTIVITÀ

Il campus "Dialoghi in paese tra passato e presente" è rivolto a bambini di età compresa tra i 6 e gli 11 anni che frequentino la scuola primaria e prevede uscite e attività laboratoriali all'interno e all'esterno del Museo 'Giuliano Ghelli' di San Casciano Val di Pesa e sul territorio comunale di San Casciano. Orario: 8.30-17.00. E' ammesso un massimo di 20 partecipanti.

2. MODALITÀ DI ISCRIZIONE

La scheda di iscrizione debitamente compilata, con dichiarazione di presa visione delle presenti 'Norme e Informazioni' e l'autorizzazione alla raccolta e alla conservazione di immagini deve essere firmata da uno dei genitori del minore che partecipa all'attività o dal diverso soggetto che eventualmente eserciti la potestà sul minore. La scheda di iscrizione, corredata degli allegati richiesti, deve essere consegnata presso l'Ufficio Protocollo del Comune di San Casciano Val di Pesa entro **venerdì 30 luglio 2021 alle ore 12.30**.

Nella scheda di iscrizione è necessario segnalare eventuali informazioni utili relative alle condizioni di salute del minore partecipante. Per ottenere lo sconto del 10% sarà necessario allegare alla scheda di iscrizione una fotocopia della tessera Socio Coop sul lato del nominativo del titolare; saranno ammesse solo le tessere nominative dei genitori del partecipante al campus.

Nella scheda di iscrizione è necessario segnalare eventuali informazioni utili relative alle condizioni di salute del minore partecipante.

Allegati alla scheda di iscrizione: eventuale fotocopia tessera Socio Coop; eventuali certificati medici relativi a patologie e allergie.

3. MODALITÀ DI PAGAMENTO

La quota di partecipazione è di 120 euro per l'intero campus e di 25 euro per le giornate singole, da versare agli operatori dell'Associazione Amici del Museo di Impruneta e San Casciano "M. Possenti" il primo giorno del campus. Non è previsto versamento di acconto.

4. RINUNCIA E RIMBORSI

L'eventuale rinuncia va comunicata via mail entro il 25 agosto 2021 ai seguenti indirizzi:

l.baldini@comune.san-casciano-val-di-pesa.fi.it (Leonardo Baldini, Ufficio Cultura del Comune di San Casciano Val di Pesa);

nicoletta.matteuzzi@gmail.com (Nicoletta Matteuzzi, direttore del Museo Ghelli e del Sistema Museale Chianti-Valdarno).

In caso di annullamento del campus si darà tempestiva comunicazione alle famiglie.

5. MODIFICHE AL PROGRAMMA

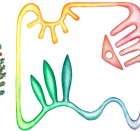
Il Museo 'Giuliano Ghelli' di San Casciano Val di Pesa si riserva la facoltà di modificare il programma delle attività, che sarà disponibile presso la Biblioteca Comunale insieme al modulo di iscrizione e alle presenti 'Norme e Informazioni'.

6. ASSICURAZIONE E RESPONSABILITÀ

È in essere una polizza assicurativa che tutela i partecipanti al campus per i danni che dovessero subire in conseguenza delle attività svolte all'interno dei locali del Museo e altri di pertinenza comunale, nel corso degli spostamenti programmati nel corso del campus. I partecipanti saranno responsabili per i danni eventualmente da essi causati nel corso della partecipazione alle attività del campus.

7. DISCIPLINA

Comportamenti pericolosi per il bambino e/o per gli altri partecipanti, comportamenti giudicati non idonei dal Museo 'Giuliano Ghelli' di San Casciano Val di Pesa e il mancato rispetto dello staff e degli spazi del Museo e degli altri luoghi di svolgimento delle



**SISTEMA
MUSEALE**
del Chianti
e del Valdarno fiorentino

attività comporteranno l'immediata espulsione del partecipante e l'obbligo da parte del genitore o di chi ne eserciti la potestà a risarcire i danni eventualmente arrecati.

8. IMMAGINI

Nel corso delle attività potrebbero essere raccolte immagini (vedi autorizzazione alla raccolta e alla conservazione di immagini presente nella scheda di iscrizione in riferimento al GDPR sulla privacy) che potranno essere pubblicate nel sito web del Sistema Museale del Chianti e Valdarno fiorentino www.chiantivaldarno.it e nel sito web istituzionale del Comune di San Casciano Val di Pesa e sui canali social del Sistema Museale del Chianti e Valdarno fiorentino, del Comune di San Casciano Val di Pesa e delle Associazioni coinvolte.

9. CIBI E BEVANDE

Durante il campus non saranno somministrati cibi e bevande ai partecipanti. È richiesto al genitore di fornire i propri figli di una merenda e il pranzo al sacco da consumare nel corso del campus. Gli organizzatori non sono pertanto responsabili per eventuali conseguenze derivanti dagli alimenti consumati. Il genitore è in ogni caso tenuto a fare presenti eventuali allergie o intolleranze alimentari del partecipante.

10. ORARI

I partecipanti devono presentarsi all'entrata secondaria del Museo in Via Lucardesi 6 tra le 8.30 e le 9.00, quando è previsto il momento di accoglienza. L'uscita dei partecipanti avviene nello stesso luogo tra le 16.30 e le 17.00, quando è previsto il momento dei saluti. I partecipanti saranno riconsegnati solo ed esclusivamente alle persone autorizzate segnalate nella scheda di iscrizione. Si chiede a chi viene a riprendere i bambini di farsi vedere e identificare dagli animatori, ogni giorno, prima di portarli via.

Eventuali modifiche, come orario di ingresso ritardato o di uscita anticipata o consegna del minore a persone diverse da quelle indicate nel modulo di iscrizione, vanno comunicate anticipatamente agli animatori per iscritto.

11. MISURE ANTI-COVID

Il Museo Ghelli e gli operatori si impegnano ad adottare le necessarie misure di sicurezza durante lo svolgimento del campus. È prevista la sottoscrizione del "Patto di corresponsabilità" tra genitori e operatori, per la collaborazione nel contenimento del rischio di contagio. Il documento dovrà essere firmato dal genitore il primo giorno del campus e gliene sarà restituita una copia controfirmata dal legale rappresentante dell'associazione Amici del Museo di Impruneta e San Casciano "M. Possenti" nei giorni successivi.

L'ingresso del bambino alla struttura museale è consentito solo indossando la mascherina. All'ingresso, ogni mattina, gli operatori effettueranno il triage di accoglienza, che prevede in particolare l'igienizzazione delle mani dei partecipanti e l'assicurazione da parte degli accompagnatori dell'assenza di febbre e altri sintomi (come previsto dal "Patto di corresponsabilità"). Non sarà consentito agli accompagnatori di accedere ai locali del Museo dove si svolgono le attività del campus.

I bambini saranno divisi all'inizio del campus in due gruppi. All'interno del Museo sarà garantita la distanza di sicurezza di almeno un metro. È prevista l'igienizzazione quotidiana degli strumenti di lavoro eventualmente condivisi, delle superfici di contatto e dei servizi igienici.

12. MUSEO ACCESSIBILE

Il museo è uno luogo aperto, inclusivo, che accoglie tutti i bambini. Tutti i bambini sono speciali, ma a volte ce ne sono alcuni più speciali di altri. Se il vostro bambino necessita di bisogni particolari il Museo è disponibile ad un confronto con voi genitori per valutare insieme le migliori soluzioni da adottare.

13. NUMERI DI RIFERIMENTO

Rebecca Serchi, AMISC: 3384959390; Alice Chiostrini, AMISC: 3803948891; Serena Bianchi, AMISC: 3338010319; Museo Ghelli: 0558256385; Nicoletta Matteuzzi, Sistema Museale Chianti-Valdarno: 3382240567.

nicoletta.matteuzzi@gmail.com amicidelmuseomp@gmail.com museo@comune.san-casciano-val-di-pesa.fi.it